



Curage des canalisations



Qu'est-ce qu'un curage ?

Le curage consiste au nettoyage de la canalisation d'eaux usées ou d'eaux pluviales à l'aide d'un jet d'eau à haute pression. L'objectif de ce procédé est de décoller les déchets accrochés aux parois ainsi que ceux déposés au fond de la canalisation et qui, au fil du temps, génèrent une réduction du diamètre du réseau jusqu'à la formation d'un bouchon empêchant alors l'écoulement des effluents.

Il existe deux types de curages :



- **le préventif** : cela consiste à nettoyer la canalisation avant que ne se crée un bouchon notamment dans les zones sensibles propices à l'encrassement
- **le curatif** : cela consiste à désengorger le réseau quand celui-ci est déjà bouché

Les déchets issus de ces curages sont évacués en centre de traitement agréé.



Exemple de tête de curage

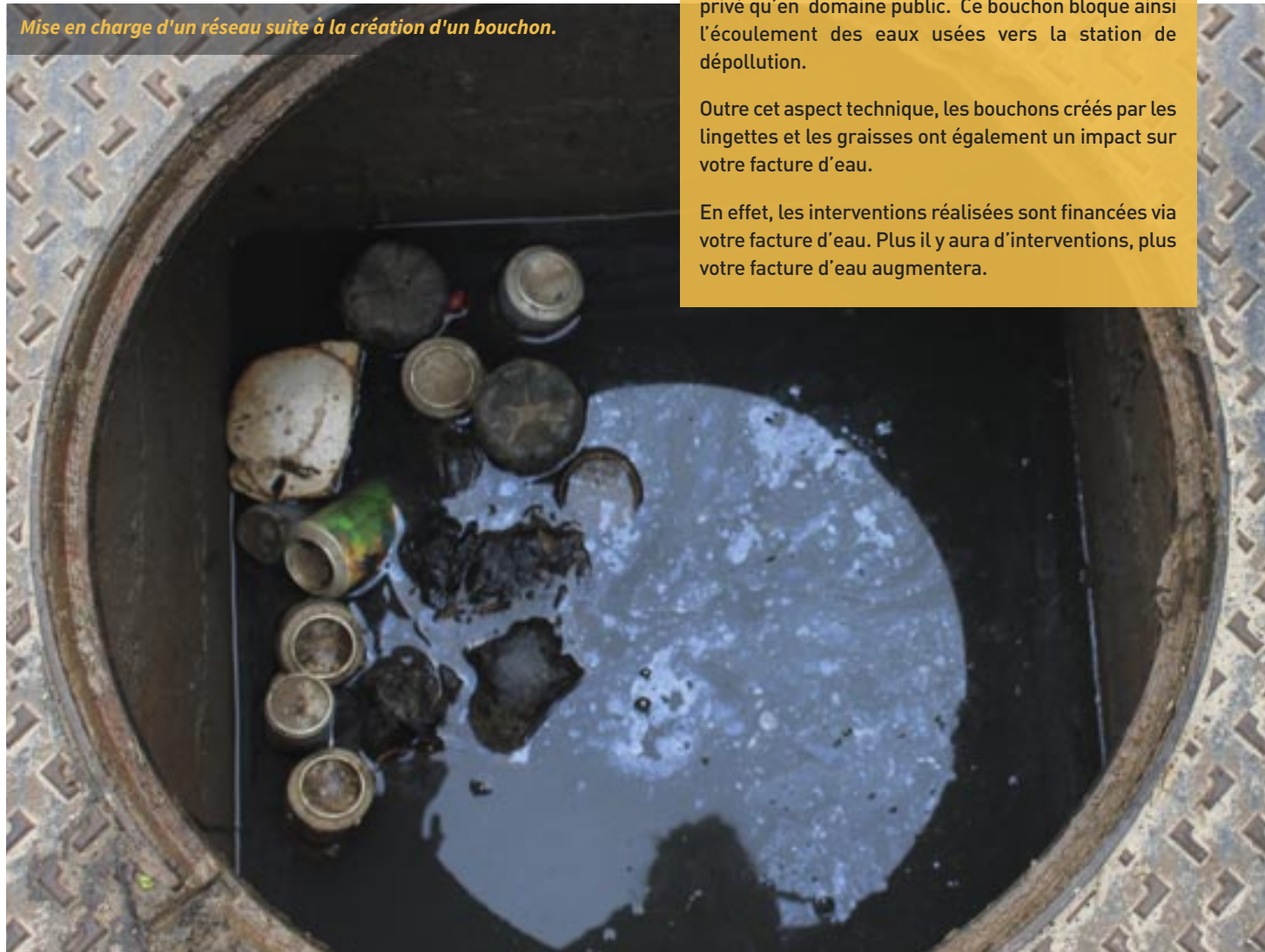
Pourquoi effectuer des curages ?

L'entretien des réseaux d'eaux usées et d'eaux pluviales permet de maintenir en bon état les ouvrages hydrauliques et d'optimiser le transport des effluents.

Une canalisation partiellement ou entièrement obstruée peut entraîner diverses conséquences, comme des refoulements d'eaux usées sur la chaussée et chez les particuliers.

Il est donc important de porter une attention particulière à ce que l'on rejette dans les réseaux.

Mise en charge d'un réseau suite à la création d'un bouchon.



Haro sur les lingettes et les graisses :

Afin de limiter la création de bouchons dans les canalisations, il est rigoureusement interdit de jeter les lingettes dans les toilettes et les huiles de cuisine dans les évacuations.

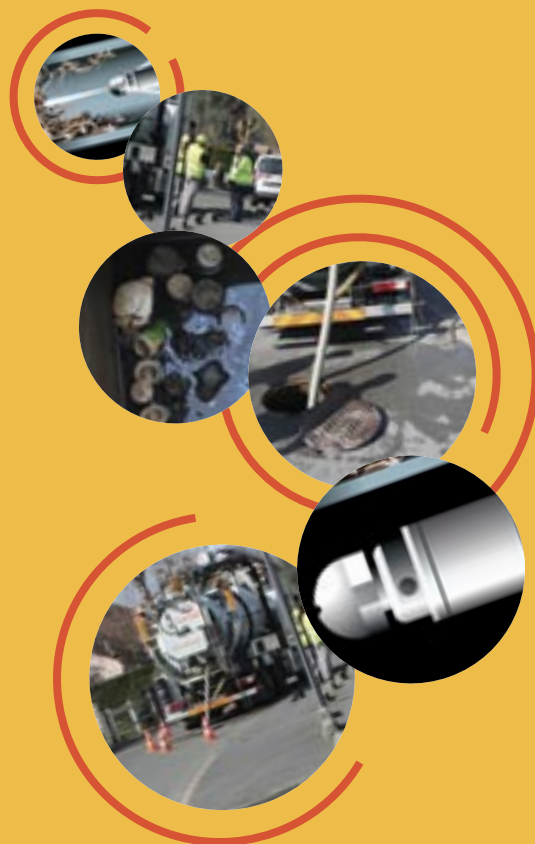
En effet, ces deux produits sont, dans l'assainissement, connus pour leur capacité à boucher facilement les canalisations, aussi bien en domaine privé qu'en domaine public. Ce bouchon bloque ainsi l'écoulement des eaux usées vers la station de dépollution.

Outre cet aspect technique, les bouchons créés par les lingettes et les graisses ont également un impact sur votre facture d'eau.

En effet, les interventions réalisées sont financées via votre facture d'eau. Plus il y aura d'interventions, plus votre facture d'eau augmentera.



Quid des eaux pluviales ?

Le curage des canalisations ne concerne pas uniquement le réseau d'eaux usées. Les canalisations d'eaux pluviales peuvent être également à l'encrassement. Sables, feuilles, plastiques, verres, etc. sont autant de déchets qui peuvent bloquer l'écoulement des eaux pluviales. Pour éviter des dysfonctionnements dans les ouvrages, des campagnes de nettoyage des grilles et des avaloirs sont régulièrement organisées. Ces opérations ont pour objectifs de limiter les risques d'inondations mais également de limiter une pollution de nos cours d'eau.



Syndicat Mixte pour l'Aménagement Hydraulique
des Vallées du Coult et du Petit Rosne
Rue de l'eau et des enfants
95500 BONNEUIL-EN-FRANCE

Accueil : 01 30 11 15 15
Télécopie : 01 30 11 16 89
Courriel : info@siah-croult.org
www.siah-croult.org

 @SIAH_Croult
 siahcroult