



# Qu'est-ce qu'une ITV ?

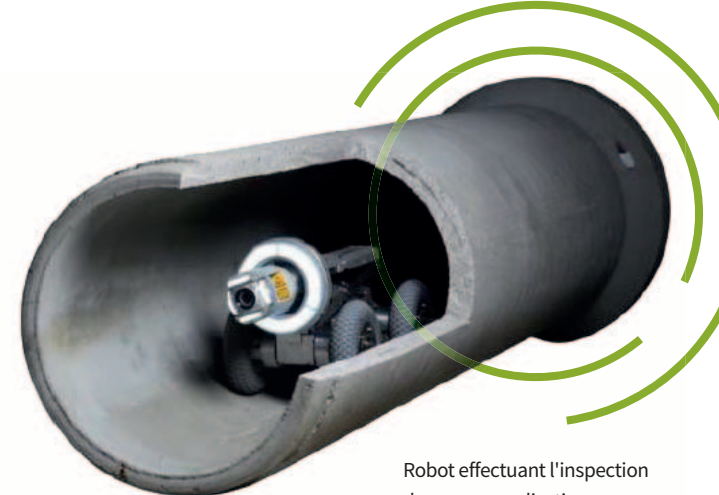


## Qu'est-ce qu'une ITV ?

Il n'est pas toujours aisé de connaître l'état des canalisations d'eaux usées et d'eaux pluviales. En effet, ces ouvrages étant souterrains, il est difficile de détecter une fuite, une casse, un déboisement, etc. Aussi, pour vérifier l'état du collecteur et / ou du branchement sans devoir creuser une tranchée, il est possible de les visiter avec un petit robot téléguidé équipé d'une caméra. C'est ce qu'on appelle l'Inspection Télévisée (ITV). Descendu dans le réseau d'assainissement via un regard, le robot, commandé à distance, peut avancer tout en faisant tourner sa caméra à 360° permettant de capturer des images de toute la canalisation et / ou du branchement.

## Que se passe-t-il lors d'une ITV ?

La mise en place de cette opération nécessite un peu d'organisation ainsi qu'un peu d'espace. En effet, pour réaliser une ITV, il peut être nécessaire, dans un premier temps, d'installer des pompes de dérivation d'effluents ou des obturateurs de façon à vider la canalisation de toute son eau afin d'avoir une vision globale de l'ouvrage. L'installation et le fonctionnement de ces pompes risquent de provoquer quelques nuisances sonores ainsi que l'occupation momentanée de places de stationnement. Les ITV sont généralement réalisées en journée. Toutefois, il est possible que celles-ci s'effectuent de nuit, lorsque le débit de l'eau est moindre, notamment pour les canalisations de gros diamètre.



Robot effectuant l'inspection dans une canalisation



## Que se passe-t-il après une ITV ?

Une fois la caméra passée dans la canalisation, une analyse des vidéos est effectuée. En fonction de l'état de vétusté de l'ouvrage, des réparations peuvent être envisagées afin de rétablir l'étanchéité et garantir le bon écoulement des eaux. Les travaux peuvent aller du simple chemisage (réhabilitation par l'intérieur), jusqu'au changement complet de la canalisation avec ouverture de tranchées.

## Dans quel contexte réalise-t-on une ITV ?

### contexte

L'inspection télévisée réalisée par le SIAH concerne uniquement les réseaux publics d'eaux usées et d'eaux pluviales. Celle-ci est déclenchée lorsqu'un technicien détecte un frein à l'écoulement, une mise en charge de la canalisation, un affaissement de la voirie à proximité ou tout simplement pour un contrôle périodique de vérification.

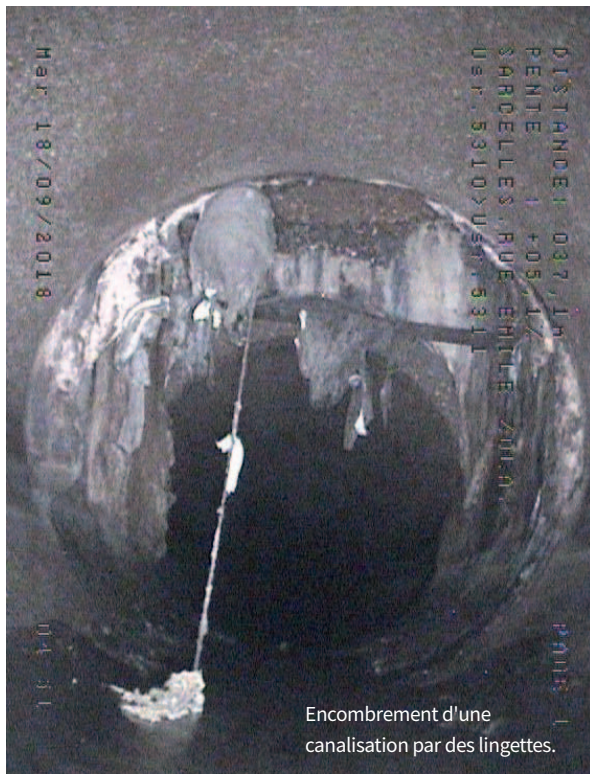
Les ITV peuvent également être une aide lors des interventions d'astreintes. En effet, lors d'un dysfonctionnement, la seule possibilité de visualiser le problème, c'est parfois de réaliser une ITV d'urgence.

## À Savoir

- Dans les jours précédents l'ITV, il est nécessaire de fermer l'abattant de vos toilettes.

En effet, un curage préalable des canalisations doit être effectué.

Cette opération peut potentiellement engendrer des remontées dans vos toilettes, dues à la haute pression utilisée, notamment dans le cadre d'un appel d'air entre la canalisation principale et les installations privées.



Syndicat Mixte pour l'Aménagement Hydraulique  
des Vallées du Crout et du Petit Rosne  
Rue de l'eau et des enfants  
95500 BONNEUIL-EN-FRANCE

Accueil: 0130111515  
Télécopie: 0130111689  
Courriel: [info@siah-croult.org](mailto:info@siah-croult.org)  
[www.siah-croult.org](http://www.siah-croult.org)



@SIAH\_Croult  
siahcroult